

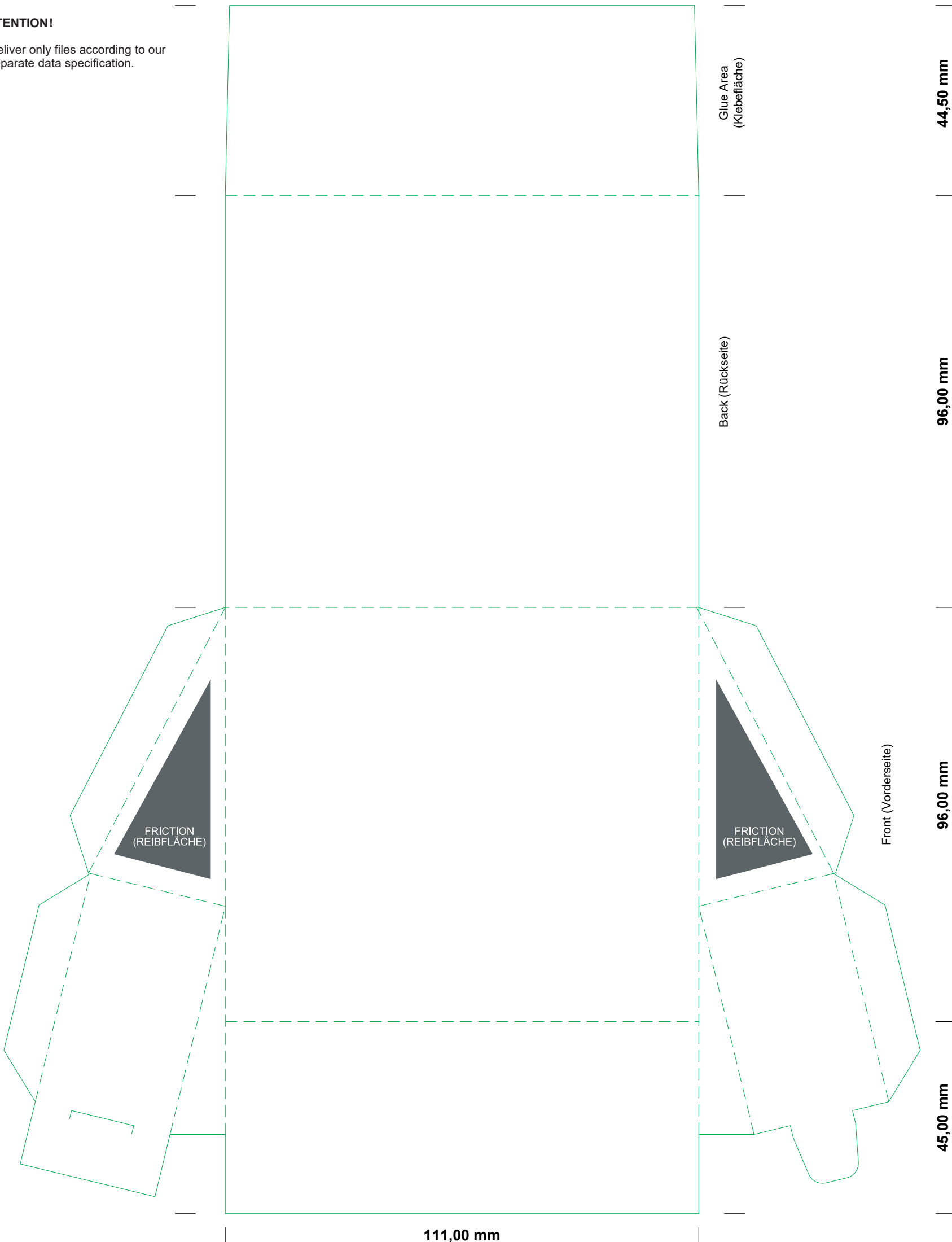
**ACHTUNG!**

- Liefern Sie nur Daten gemäß unseres Datenblattes.
- Bei abfallendem Druck +3 mm Beschnitt

**ATTENTION!**

- Deliver only files according to our separate data specification.

**111 x 45 x 97 mm\_\_ca. 60 Streichhölzer**



111,00 mm

Glue Area  
(Klebefläche)

44,50 mm

Back (Rückseite)

96,00 mm

FRICTION  
(REIBFLÄCHE)

FRICTION  
(REIBFLÄCHE)

Front (Vorderseite)

96,00 mm

45,00 mm

**00000** Farbe Farbe  
Farbe Farbe  
Stanzform