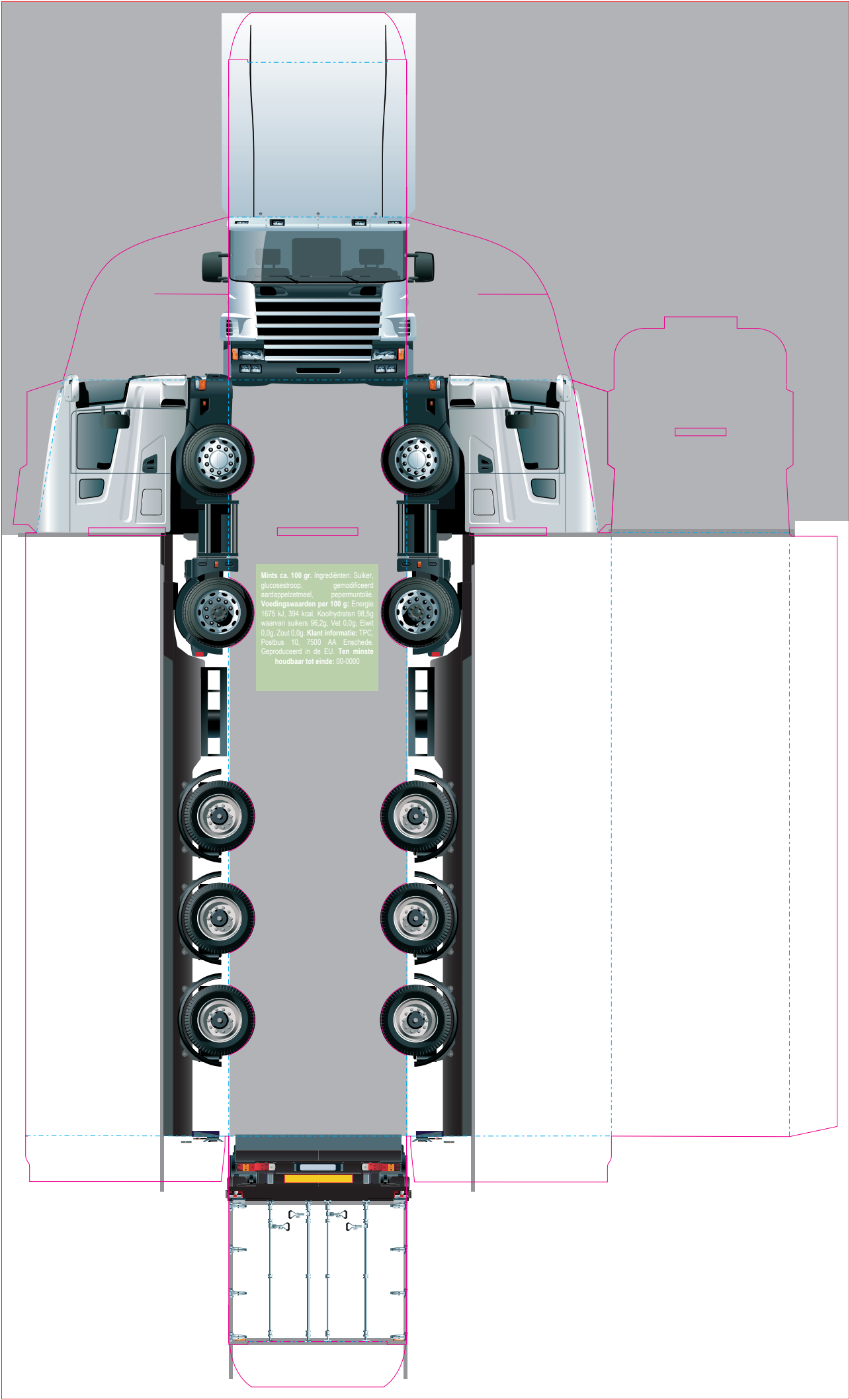


Mint Truck
Print size 165 x 275 mm



Mints ca. 100 gr. Ingrediënten: Suiker, glucosestroop, gemodificeerd aardappelzetmeel, pepermuntolie. Voedingswaarden per 100 g: Energie 1675 kJ, 394 kcal, Koolhydraten 98,5g waarvan suikers 96,2g, Vet 0,0g, Eiwit 0,0g, Zout 0,0g. **Klant informatie:** TPC, Postbus 10, 7500 AA Enschede. Geproduceerd in de EU. Ten minste houdbaar tot einde: 00-0000

NL	EN	DU	FR	
<p>Mints ca. 100 gr. Ingrediënten: Suiker, glucosestroop, gemodificeerd aardappelzetmeel, pepermuntolie. Voedingswaarden per 100 g: Energie 1675 kJ, 394 kcal, Koolhydraten 98.5g waarvan suikers 96.2g, Vet 0.0g, Eiwit 0.0g, Zout 0.0g. Klant informatie: TPC, Postbus 10, 7500 AA Enschede. Geproduceerd in de EU. Ten minste houdbaar tot einde: 00-0000</p>	<p>Mints approx. 100 gr. Ingredients: Sugar, glucose syrup, modified potato starch, peppermint oil. Nutritional values per 100g: Energy 1675 kJ, 394 kcal, Carbohydrates 98.5g of which sugars 96.2g, Fat 0.0g, Protein 0.0g, salt 0.0g. Customer information: TPC, PO Box 10, 7500 AA Enschede. Produced in EU. Best before end: 00-0000</p>	<p>Minze ca. 100 gr. Zutaten: Zucker, Glukosesirup, modifizierte Kartoffelstärke, Pfefferminzöl. Nährwerte pro 100 g: Energie 1675 kJ, 394 kcal, Kohlenhydrate 98.5g davon Zucker 96.2g, Fett 0.0g, Protein 0.0g, Salz 0.0g. Kundeninformation: TPC, Postfach 10, 7500 AA Enschede. Produziert in der EU. Mindestens haltbar bis Ende: 00-0000</p>	<p>Mints approx. 100 gr. Ingrédients: Sugar, glucose syrup, modified potato starch. Valeurs nutritionnelles pour 100 gr: Energy 1675 kJ, 394 kcal, Carbohydrates 98.5g of which sugars 96.2g, Fat 0.0g, Protein 0.0g, salt 0.0g. Informations client: TPC, PO Box 10, 7500 AA Enschede. Produit dans l'UE. À consommer de préférence avant la fin: 00-00000</p>	
<div></div> PRINTING SURFACE	<div></div> FOLDING LINE	<div></div> BLEED	<div></div> NO TEXT HERE	<div></div> INGREDIENTS