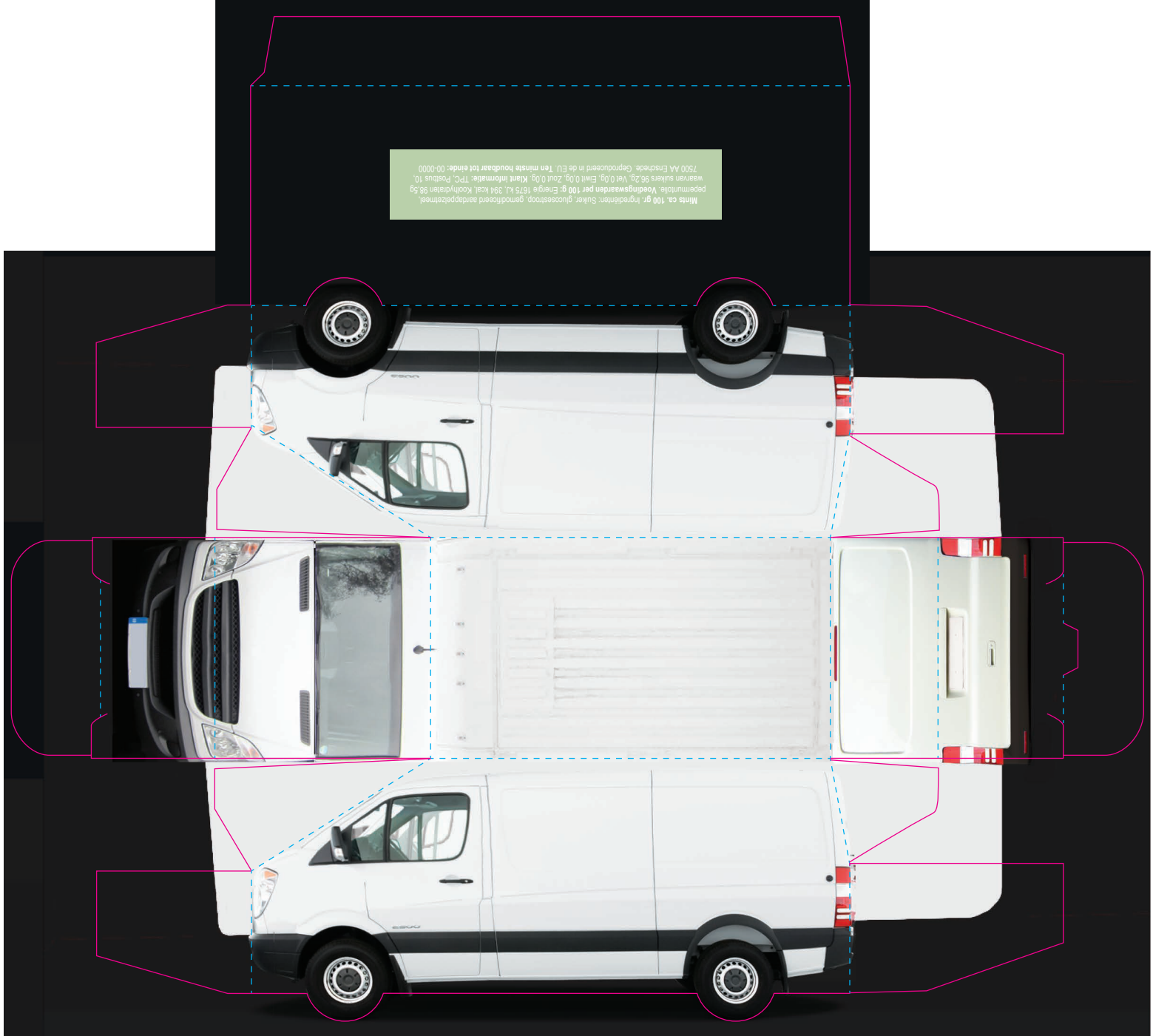




Mints ca. 100 gr. Ingrediënten: Suiker, glucosestroop, gemodificeerd aardappelzetmeel, pepermuntolie. Voedingswaarden per 100 g: Energie 1675 kJ, 394 kcal, Koolhydraten 98,5g waarvan suikers 96,2g, Vet 0,0g, Eiwit 0,0g, Zout 0,0g. Klant informatie: TPC, Postbus 10, 7500 AA Enschede. Geproduceerd in de EU. Ten minste houdbaar tot einde: 00-0000



NL	EN	DU	FR
<p>Mints ca. 100 gr. Ingrediënten: Suiker, glucosestroop, gemodificeerd aardappelzetmeel, pepermuntolie. Voedingswaarden per 100 g: Energie 1675 kJ, 394 kcal, Koolhydraten 98,5g waarvan suikers 96,2g, Vet 0,0g, Eiwit 0,0g, Zout 0,0g. Klant informatie: TPC, Postbus 10, 7500 AA Enschede. Geproduceerd in de EU. Ten minste houdbaar tot einde: 00-0000</p>	<p>Mints approx. 100 gr. Ingredients: Sugar, glucose syrup, modified potato starch, peppermint oil. Nutritional values per 100g: Energy 1675 kJ, 394 kcal, Carbohydrates 98,5g of which sugars 96,2g, Fat 0,0g, Protein 0,0g, salt 0,0g. Customer information: TPC, PO Box 10, 7500 AA Enschede. Produced in EU. Best before end: 00-0000</p>	<p>Minze ca. 100 gr. Zutaten: Zucker, Glukoseesirup, modifizierte Kartoffelstärke, Pfefferminzöl. Nährwerte pro 100 g: Energie 1675 kJ, 394 kcal, Kohlenhydrate 98,5g davon Zucker 96,2g, Fett 0,0g, Protein 0,0g, Salz 0,0g. Kundeninformation: TPC, Postfach 10, 7500 AA Enschede. Produziert in der EU. Mindestens haltbar bis Ende: 00-0000</p>	<p>Mints approx. 100 gr. Ingrédients: Suiker, glucose syruup, modified potato starch. Valeurs nutritionnelles pour 100 gr: Energie 1675 kJ, 394 kcal, Carbohydrates 98,5g of which sugars 96,2g, Fat 0,0g, Protein 0,0g, salt 0,0g. Informations client: TPC, PO Box 10, 7500 AA Enschede. Produit dans l'UE. À consommer de préférence avant la fin: 00-00000</p>
<p>PRINTING SURFACE</p>	<p>FOLDING LINE</p>	<p>BLEED</p>	<p>NO TEXT HERE</p>
			<p>INGREDIENTS</p>