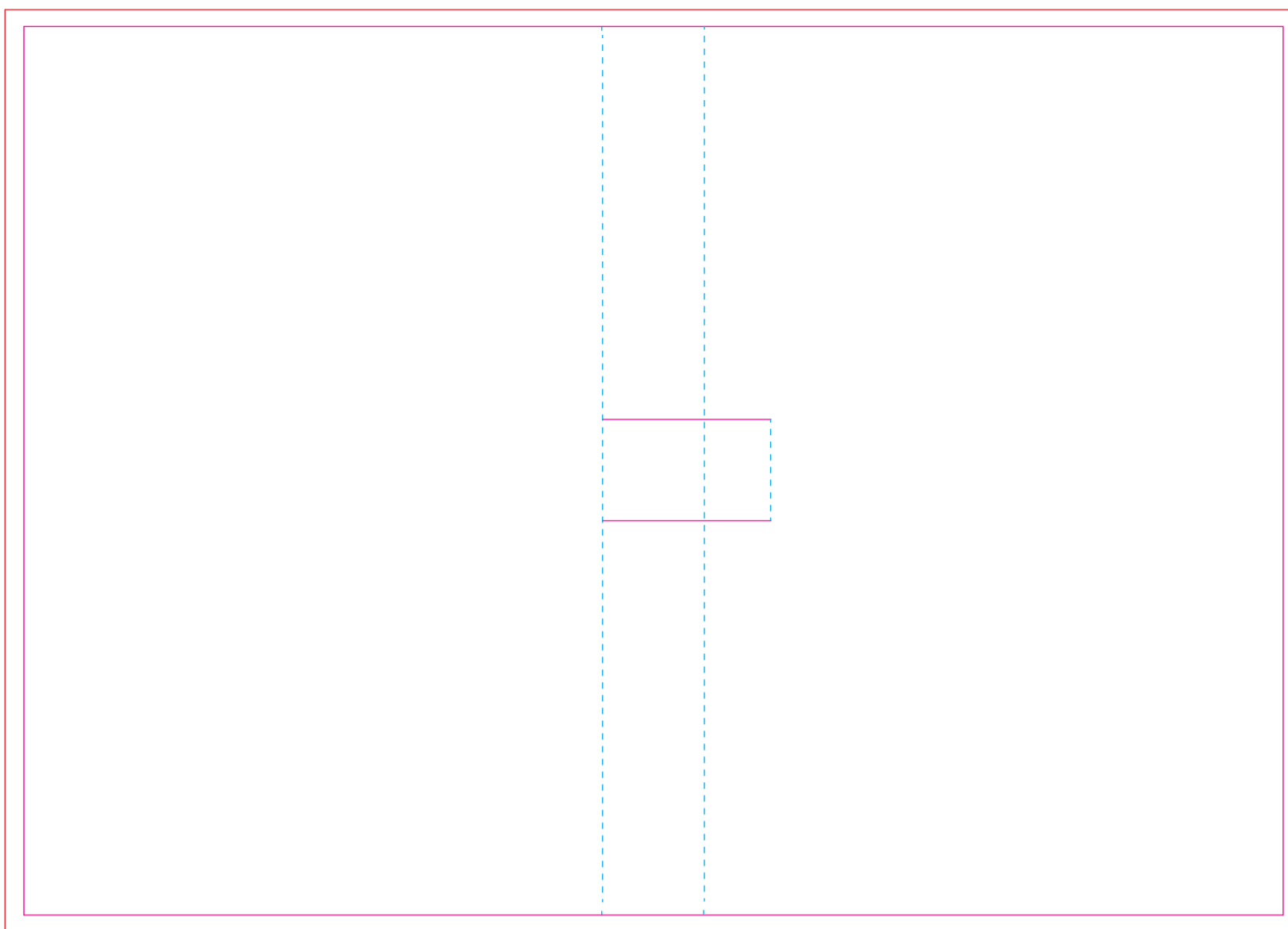


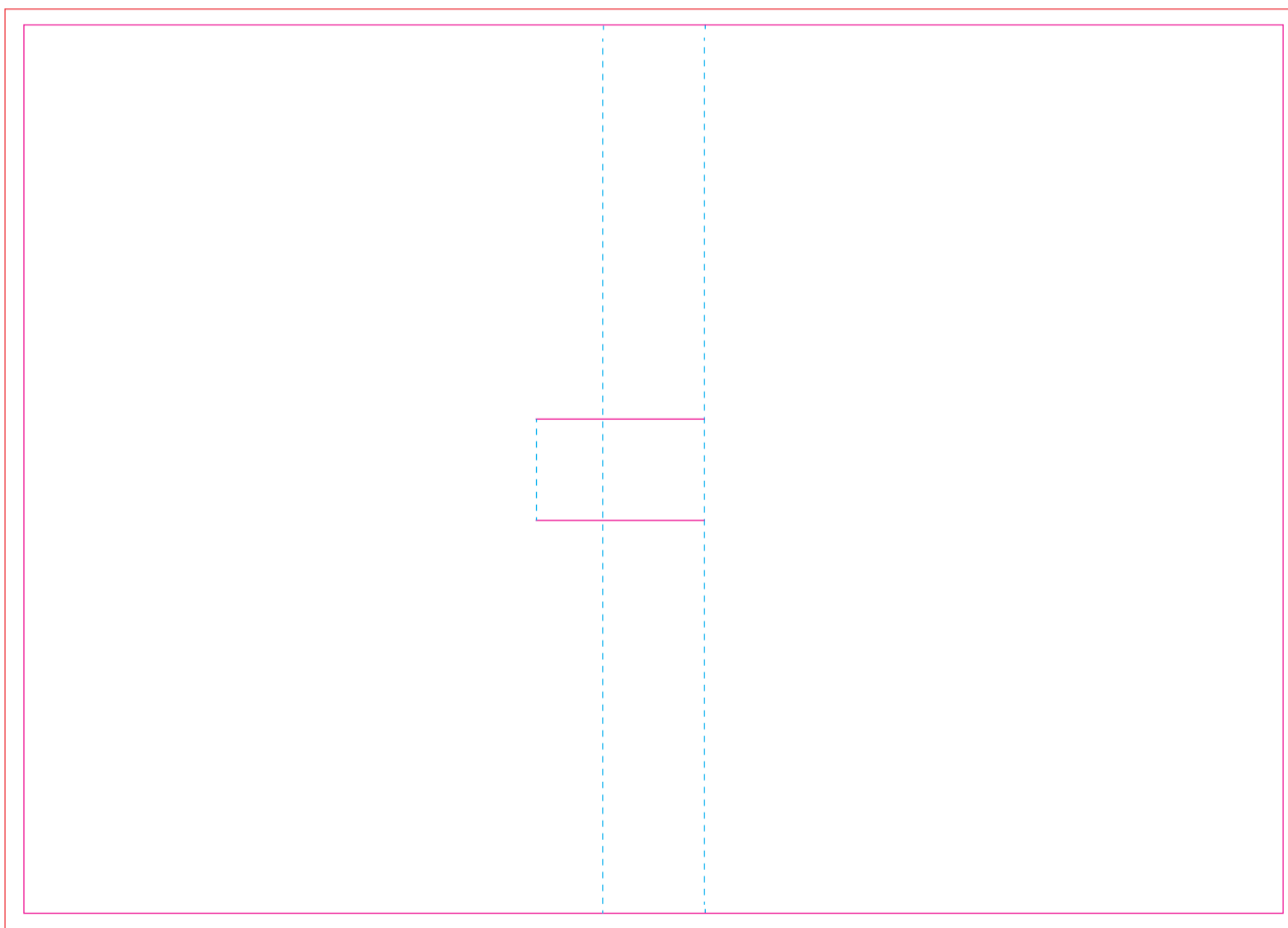
Print size:  
209,7 x 148 mm / 100 x 7 mm



### INNER SLEEVE



### OUTER SLEEVE



NL	EN	DU	FR
<p><b>Mini choco</b> Ingrediënten: suiker, volledig gehydrogeneerde plantaardige olie (palmolie en kokosolie), cacaopeper, verdikkingsmiddel (arabische gom), Kleuren (anthocyanine, koper-chlorophyllin-complex, karmijn, curcumine, titaniumdioxide), emulgator (zonnebloem lecithine), glucoseroep, stabilisator (sorbitan tristearaat), glansmiddelen (schellak, carnaubawas, bijenwas), vanille, zuurteregelaar (citroenzuur).  <b>Voedingswaarden per 100g:</b> energie 1970kJ / 470kcal, vet 16g, waarvan verzadigd 15g, koolhydraten 80g, waarvan polysacchariden 80g, eiwit 0,6g, zout 0g. <b>Klant informatie:</b> TPC, Postbus 10, 7500AA Enschede. Geproduceerd in de EU. <b>Ten minste houdbaar tot einde:</b> 00-0000</p>	<p><b>Mini chocolates</b> Ingredients: Sugar, fully hydrogenated vegetable oil (palm kernel oil and coconut), cocoa powder, thickening agent (gum arabic), colours (anthocyanin, copperchlorophyllin-complex, carmine, curcumin, titaniumdioxide), emulsifier (sunflower lecithin), glucose syrup, stabilizer (sorbitan tristearate), glazing agents (shellac, carnauba wax, bees wax), vanille, acidity regulator (citric acid). <b>Nutritional values per 100g:</b> Energy 1970kJ / 470kcal, fat 16g, Saturated Fat 15g, Carbohydrates 80g, of which polysaccharides 80g, protein 0.6g, salt 0g. <b>Customer information:</b> TPC, PO Box 10, 7500AA Enschede, The Netherlands. Produced in EU. <b>Best before end:</b> 00-0000</p>	<p><b>Mini Schokolinsen</b> Zutaten: cacaopeper, Verdickungsmittel (Gummi arabicum), Farbe (Anthocyanin, Kupfer-chlorophyllin-Komplex, Karmijn, Kurkumin, Titandioxid), Emulgator (Sonnenblumenlecithin), Glucoseroep, Stabilisator (Sorbitantristearat), Glanzmittel (Schellack, Carnaubawachs, Bienenwachs), Vanille, Säureregulator (Zitronensäure). <b>Nährwerte pro 100g:</b> Energie 1970kJ / 470kcal, Fett 16g, gesättigte Fettsäuren 15g, Kohlenhydrate 80g, davon Polysaccharide 80g, Eiweiß 0,6g, Salz 0g. <b>Kundeninformation:</b> TPC, Postfach 10, 7500AA Enschede, Die Niederlande. Produziert in der EU. Mindestens haltbar bis Ende: 00-0000</p>	<p><b>Mini-chocolats</b> Ingrédients: sucre, huile végétale entièrement hydrogénée (huile de palme et huile de noix de coco), émulsifiant (lécithine de tournesol), sirop de glucose, stabilisant (tristearate de sorbitan), agents d'enrobage (gomme laque, cire de carnauba, cire d'abeille), vanille, correcteur d'acidité (acide citrique). <b>Valeurs nutritionnelles pour 100g:</b> énergie 1970kJ / 470kcal, matières grasses 16g, saturées 15g, glucides 80g, dont polysaccharides 80g, protéines 0,6g, sel 0g. <b>Informations client:</b> TPC, PO Box 10, 7500AA Enschede, The Netherlands. Produit dans l'UE. A consommer de préférence avant la fin: 00-0000</p>
<p><b>BEDRUKKINGS FORMAAT</b> PRINTING SURFACE BEDRUCKBARE FLACHE SURFACE D'IMPRESSION</p>	<p><b>VOUWLIJN</b> FOLDING LINE FALZLINIE LIGNE DE PLIAGE</p>	<p><b>AFLOOP</b> BLEED BESCHNITT FOND PERDU</p>	<p><b>INGREDIËNTEN</b> INGREDIENTS ZUTATEN INGRÉDIENTS</p>