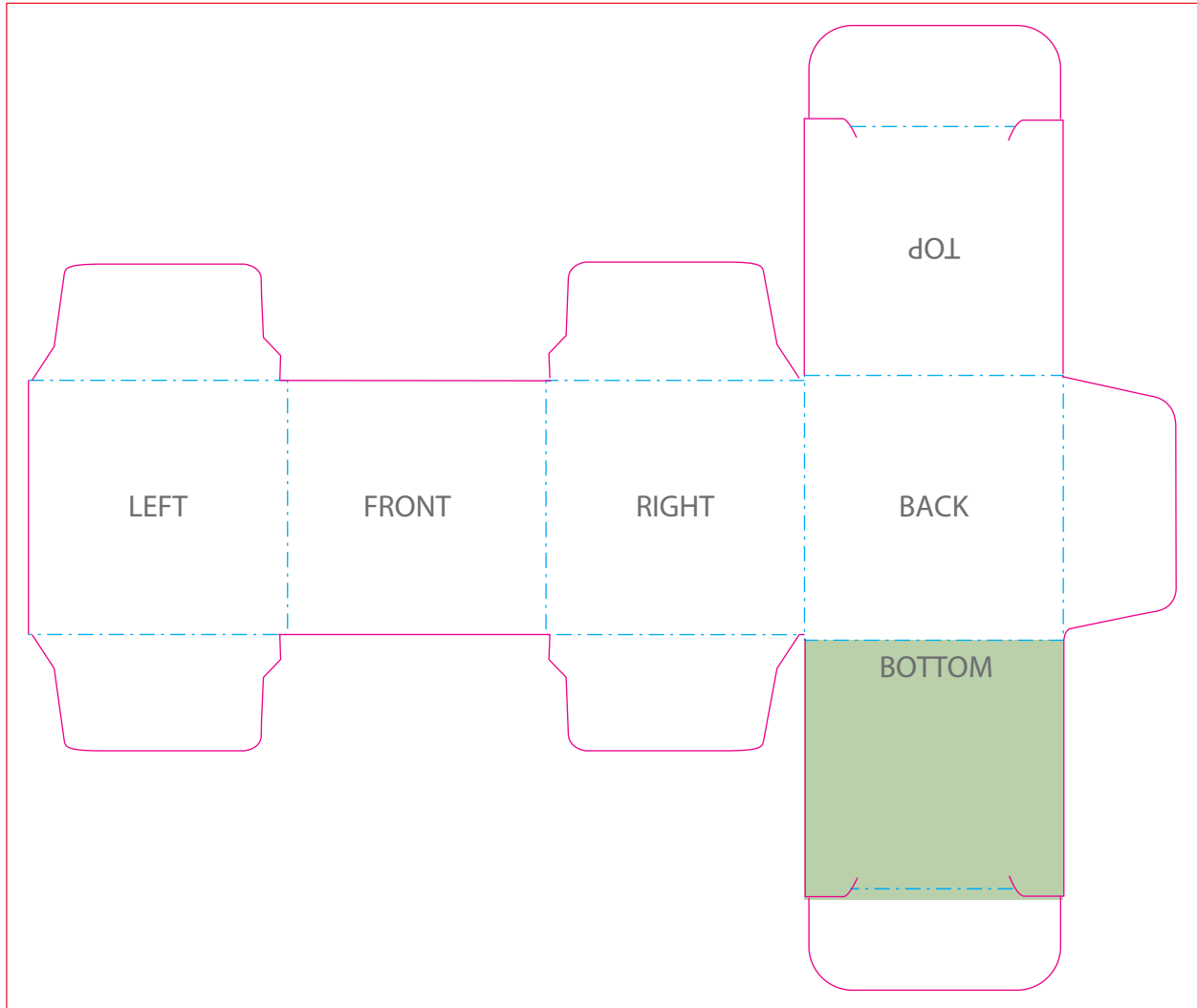


Print size:  
133 x 158 mm



NL	EN	DU	FR	
<p><b>Doosje met 3 choco hartjes.</b> Ingrediënten: suiker, palmolie, koolzaadolie, cacao boter, volle melkpoeder, Cacaomassa, magere cacao poeder, weipoeder, soja lecithine, zonnebloemlecithine, vanille. Koel en droog bewaren. <b>Voedingswaarden per 100g:</b> energie 2348kJ / 562Kcal, vet 37g, waarvan verzadigd 19,9g, koolhydraten 51g, waarvan suikers 49,6g, Vezels 3,1g. <b>Klant informatie:</b> TPC, Postbus 10, 7500 AA Enschede. <b>Ten minste houdbaar tot einde:</b> 00-0000</p>	<p><b>Box with 3 chocolate hearts</b> Ingredients: sugar, palm oil, rapeseed oil, cocoa butter, whole milk powder, cocoa mass, skimmed cocoa powder, whey powder, soy lecithin, sunflower lecithin, vanilla. Storage in dry ambient temperature. <b>Nutritional values per 100g:</b> energy 2348kJ / 562Kcal, fat 37g, of which saturated 19,9g, carbohydrates 51g, of which sugars 49,6g, fiber 3,1g, protein 5,1g. <b>Customer information:</b> TPC, PO Box 10, 7500 AA Enschede, The Netherlands. <b>Best before end:</b> 00-0000</p>	<p><b>Box mit 3 schokoladenherzen</b> Zutaten: Zucker, pflanzliche Öle (Palm, Raps) in veränderlichen Gewichtsanteilen, Kakaobutter, Vollmilchpulver, Kakaomasse, entrahmtes Kakaopulver, Molkenpulver (MILCH), Emulgatoren: Sonnenblumenlecithin und SOJAlecithin, Aroma: Vanille. Trocken Lagern in Umgebungstemperatur. <b>Nährwerte pro 100g:</b> Energie 2348kJ / 562kcal. Fett 37g, davon gesättigt 19,9g, Kohlenhydrate 51g, davon Zucker 49,6g, Faser 3,1g, Eiweiß 5,1g. <b>Kundeninformation:</b> TPC, Postfach 10, 7500 AA Enschede, Die Niederlande. <b>Mindestens haltbar bis Ende:</b> 00-0000</p>	<p><b>Boîte avec 3 coeurs en chocolat</b> Ingrédients: sucre, huile de palme, huile de colza, beurre de cacao, poudre de lait entier, pâte de cacao, poudre de cacao écrémé, lactosérum en poudre, lécithine de soja, lécithine de tournesol, vanille. Stockage à température ambiante sèche. <b>Valeurs nutritionnelles pour 100g:</b> énergie 2348kJ / 562Kcal, matières grasses 37g, dont saturées 19,9g, glucides 51g, dont sucres 49,6g, fibres 3,1g, protéines 5,1g. <b>Informations client:</b> TPC, PO Box 10, 7500AA Enschede, The Netherlands. <b>Produit dans l'UE. À consommer de préférence avant la fin:</b> 00-0000</p>	
<p><b>BEDRUKKINGS FORMAAT</b> PRINTING SURFACE BEDRUCKBARE FLACHE SURFACE D'IMPRESSION</p>	<p><b>VOUWLIJN</b> FOLDING LINE FALZLINIE LIGNE DE PLIAGE</p>	<p><b>AFLOOP</b> BLEED BESCHNITT FOND PERDU</p>	<p><b>GEEN TEKST PLAATSEN</b> NO TEXT HERE KEIN TEXT HIER PAS DE TEXTE ICI</p>	<p><b>INGREDIËNTEN</b> INGREDIENTS ZUTATEN INGRÉDIENTS</p>