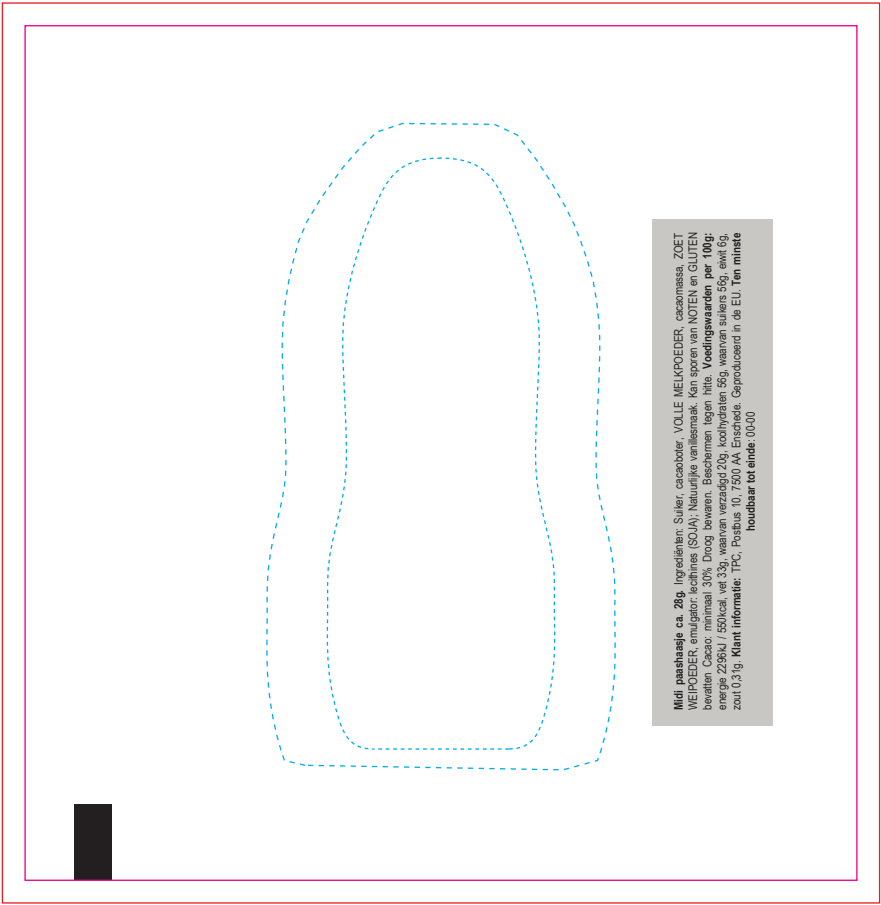


Print size:  
110 x 113 mm



Midi paashaasje ca. 28g. Ingrediënten: Suiker, cacao boter, VOLLE MELKPOEDER, cacao massa, ZOET  
WEIPOEDER, emulgator: lecithines (SOJA). Natuurlijke vanillesmaak. Kan sporen van NOTEN en GLUTEN  
bevatten. Cacao: minimaal 30%. Droog bewaren. Beschermen tegen hitte. **Voedingswaarden per 100g:**  
energie 2296kJ / 550kcal, vet 33g, waarvan verzadigd 20g, koolhydraten 56g, waarvan suikers 56g, eiwit 6g,  
zout 0,31g. **Klant informatie:** TPC, Postbus 10, 7500 AA Enschede. Geproduceerd in de EU. **Ten minste  
houdbaar tot einde:** 00-0000

<div>NL</div> <div>Midi paashaasje ca. 28g. Ingrediënten: Suiker, cacaoaboter, VOLLE MELKPOEDER, cacaoassa, ZOET WEIPOEDER, emulgator: lecithines (SOJA); Natuurlijke vanillesmaak. Kan sporen van NOTEN en GLUTEN bevatten. Cacao: minimaal 30%. Droog bewaren. Beschermen tegen hitte. Voedingswaarden per 100g: energie 2296kJ / 550kcal, vet 33g, waarvan verzadigd 20g, koolhydraten 56g, waarvan suikers 56g, eiwit 6g, zout 0,31g. Klant informatie: TPC, Postbus 10, 7500 AA Enschede. Geproduceerd in de EU. Ten minste houdbaar tot einde: 00-0000</div>	<div>EN</div> <div>Midi chocolate easter bunny approx. 28g. Ingredients: sugar, cocoa butter, whole MILK powder, cocoa mass, sweet WHEY powder, emulsifier: SOYA lecithins; natural vanilla flavouring. May contain traces of NUTS and GLUTEN. Fine milk chocolate contains: cocoa solids 30% minimum and milk solids 18% minimum. Store in a dry place. Protect from heat. Nutrition values per 100g: energy 2296kJ / 550kcal, fat 33g, of which saturated 20g, carbohydrates 56g, of which sugars 56g, protein 6g, salt 0.31g. Customer information: TPC, PO Box 10, 7500AA Enschede, The Netherlands. Produced in EU. Best before end: 00-0000</div>	<div>DU</div> <div>Midi osterhase ca. 28g. Zutaten: Zucker, Kakaobutter, VOLLMILCHPULVER, Kakaomasse, SÜSSMOLKENPULVER, Emulgator: Lecithine (SOJA); natürliches, Vanillearoma. Kann Spuren von SCHALENFRÜCHTEN und GLUTEN enthalten. Kakao: 30% mindestens. Trocken lagern. Vor Wärme schützen. Nährwerte pro 100g: Energie 2296kJ / 550kcal, Fett 33g, davon gesättigte 20g, Kohlenhydrate 56g, davon Zucker 56g, Eiweiß 6g, Salz 0,31g. Kundeninformation: TPC, Postfach 10, 7500AA Enschede, Niederlande. Produziert in der EU. Mindestens haltbar bis Ende: 00-0000</div>	<div>FR</div> <div>Lapin de Pâques Midi environ. 28g. Ingrédients: sucre, beurre de cacao, LAIT entier en poudre, pâte de cacao, LACTOSÉRUM en poudre, émulsifiant (lécithine de SOJA). Peut contenir des traces de: FRUITS À COQUES, GLUTEN. Cacao: 30% minimum. Conserver dans un endroit sec et à l'abri de la chaleur. Valeurs nutritionnelles pour 100g: énergie 2296kJ / 550kcal, matières grasses 33g, dont acides gras saturés 20g, glucides 56g, dont sucres 56g, protéines 6g, sel 0,31g. Informations client: TPC, PO Box 10, 7500AA Enschede, The Netherlands. Produit dans l'UE. À consommer de préférence avant la fin: 00-000000</div>	
<div><div></div><div>BEDRUKKINGS FORMAAT PRINTING SURFACE BEDRUCKBARE FLACHE SURFACE D'IMPRESSION</div></div>	<div><div></div><div>VOUWLIJN FOLDING LINE FALZLINIE LIGNE DE PLIAGE</div></div>	<div><div></div><div>AFLOOP BLEED BESCHNITT FOND PERDU</div></div>	<div><div></div><div>GEEN TEKST PLAATSEN NO TEXT HERE KEIN TEXT HIER PAS DE TEXTE ICI</div></div>	<div><div></div><div>INGREDIËNTEN INGREDIENTS ZUTATEN INGRÉDIENTS</div></div>