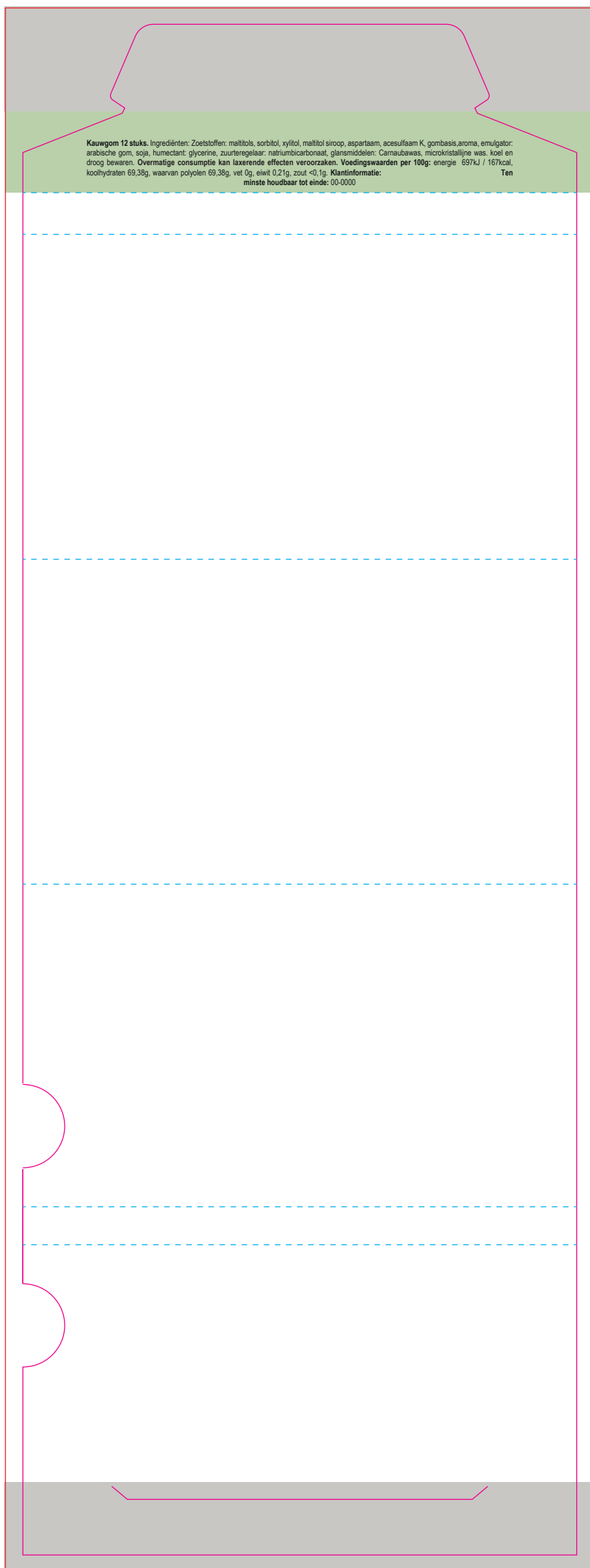


print size  
106,5 x 294,3 mm



Outside flap

Inside flap

Inside

Back

NL	EN	DU	FR	
<p><b>Kauwgom 12 stuks.</b> Ingrediënten: Zoetstoffen: maltitol, sorbitol, xylitol, maltitol siroop, aspartaam, acesulfaam K, gombasis, aroma, emulgator: arabische gom, soja, humectant: glycerine, zuurteregelaar: natriumbicarbonaat, glansmiddelen: Carnaubawas, microkristallijne was, koel en droog bewaren. <b>Overmatige consumptie kan laxerende effecten veroorzaken. Voedingswaarden per 100g:</b> energie 697kJ / 167kcal, koolhydraten 69,38g, waarvan polyolen 69,38g, vet 0g, eiwit 0,21g, zout &lt;0,1g. <b>Klantinformatie:</b> TPC, Postbus 10, 7500AA Enschede, The Netherlands. <b>Ten minste houdbaar tot einde:</b> 00-0000</p>	<p><b>Chewing Gum 12 pieces.</b> Ingredients: Sweeteners : maltitol, sorbitol, xylitol, maltitol syrup, aspartame, acesulfame-k, gum base, flavours, thickener : gum arabic, humectant : glycerin, acidity regulator : sodium bicarbonate, glazing agents : Carnauba wax, microcrystalline wax. Storage in dry ambient temperature. Excessive consumption may produce laxative effects. <b>Nutritional values per 100g:</b> energy 697kJ / 167kcal, carbohydrates 69.38g, of which polyols 69.38g, fat 0g, protein 0.21g, salt &lt;0.1g. <b>Customer information:</b> TPC, PO Box 10, 7500AA Enschede, The Netherlands. <b>Best before end:</b> 00-0000</p>	<p><b>Kaugummi 12 Stück.</b> Zutaten: Süßstoffe: Maltit, Sorbit, Xylit, Maltitolsirup, Aspartam, Acesulfam-k, Gummibasis, Aromen, Verdickungsmittel: Gummi arabicum, Feuchthaltemittel: Glycerin, Säureregulator: Natriumbicarbonat, Glanzmittel: Carnaubawachs, Mikrokristallwachs. Trocken Lagern in Umgebungstemperatur. Kann bei übermäßigem Verzehr abführend wirken. <b>Nährwerte pro 100g:</b> Energie 697kJ / 167kcal, Kohlenhydrate 69,38g, davon Polyole 69,38g, Fett 0g, Protein 0,21g, Salz &lt;0,1g. <b>Kundeninformation:</b> TPC, Postfach 10, 7500AA Enschede, Niederlande. <b>Mindestens haltbar bis Ende:</b> 00-0000</p>	<p><b>Chewing-gum 12 pièces.</b> Ingrédients: Édulcorants: maltitol, sorbitol, xylitol, sirop de maltitol, aspartame, acésulfame-k, gomme base, arômes, épaississant: gomme arabique, humectant: glycérol, correcteur d'acidité : bicarbonate de sodium, agents d'enrobage: cire de carnauba, cire microcristalline. Stockage à température ambiante sèche. Une consommation excessive peut avoir des effets laxatifs. <b>Valeurs nutritionnelles pour 100g:</b> énergie 697kJ / 167kcal, glucides 69,38g, dont polyols 69,38g, lipides 0g, protéines 0,21g, sel &lt;0,1g. <b>Informations client:</b> TPC, PO Box 10, 7500AA Enschede, The Netherlands. <b>À consommer de préférence avant la fin:</b> 00-0000</p>	
<p><b>BEDRUKKINGS FORMAAT</b> PRINTING SURFACE BEDRUCKBARE FLACHE SURFACE D'IMPRESSION</p>	<p><b>VOUWLIJN</b> FOLDING LINE FALZLINIE LIGNE DE PLIAGE</p>	<p><b>AFLOOP</b> BLEED BESCHNITT FOND PERDU</p>	<p><b>GEEN TEKST PLAATSEN</b> NO TEXT HERE KEIN TEXT HIER PAS DE TEXTE ICI</p>	<p><b>INGREDIËNTEN</b> INGREDIENTS ZUTATEN INGRÉDIENTS</p>